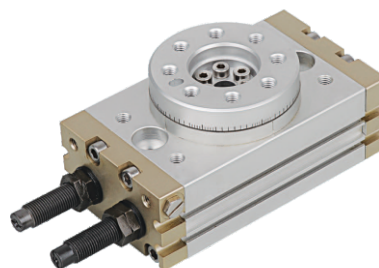


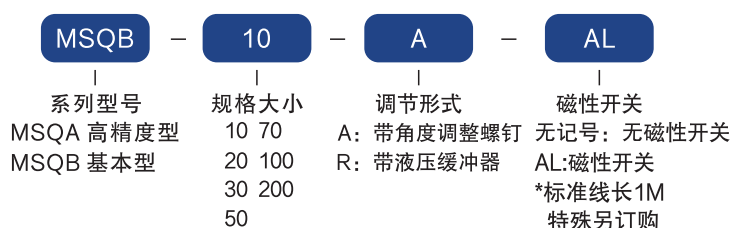
MSQ 系列回转气缸

● 产品特性

- 1、回转台型，工件安装方便；
- 2、滚动轴承设计，负载比CRQ系列大3至4倍；
- 3、中空轴可用于引入电线或气管；
- 4、标准带角度调整装置，调节角度范围大(0~190°)；
- 5、内置磁环，可安装磁性开关。



● 订购代码



行程/磁性开关型号表

代号	*磁性开关型号 (轨道安装)
10	AL-26R D-A93L
20	
30	
50	
70	
100	
200	

● 技术参数

尺寸规格		10	20	30	50	70	100	200
使用流体		空气 (不给油)						
动作方式		双作用						
最高使用压力	带角度调整螺钉	1MPa						
	带液压缓冲器	0.6MPa						
环境及流体温度		0~60°C						
缓冲		橡胶缓冲 (标准) / 液压缓冲器 (可选)						
允许功能	带角度调整螺钉	0.007J	0.025J	0.048J	0.081J	0.24J	0.32J	0.56J
	带液压缓冲器	0.039J	0.116J		0.294J	1.1J	1.6J	2.9J
角度调节范围		0~190°						
稳定摆动	带角度调整螺钉	0.2~1.0s/90°				0.2~1.5s/90°	0.2~2.0s/90°	0.2~2.5s/90°
时间范围	带液压缓冲器	0.2~0.7s/90°				0.2~1.0s/90°		
缸径		Φ15	Φ18	Φ21	Φ25	Φ28	Φ32	Φ40
接管口径		M5x0.8			Rc1/8			

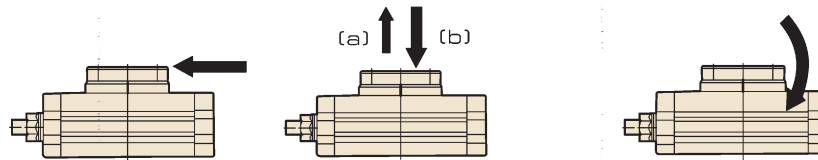
● 质量 (g)

尺寸规格		10	20	30	50	70	100	200
基本型	带调整螺钉	500	940	1230	1990	2880	4090	7580
	带内部缓冲器	510	940	1230	2010	2890	4100	7650
高精度型	带调整螺钉	530	1040	1350	2150	—		
	带内部缓冲器	540	1040	1350	2170	—		

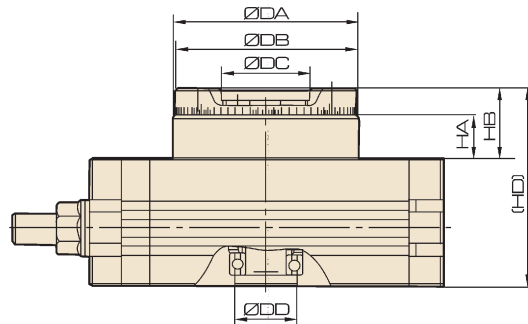
注) 不含磁性开关质量的值。

MSQ 系列回转气缸

- 允许负载重



型号	允许径向负载重 (N)	允许轴向负载重 (N)		允许弯矩 (N.m)
		(a)	(b)	
MSQ□10□	78	74	78	2.4
MSQ□20□	147	137	137	4.0
MSQ□30□	196	197	363	5.3
MSQ□50□	314	296	451	9.7
MSQ□70□	333	296	476	12.0
MSQ□100□	390	493	708	18.0
MSQ□200□	543	740	1009	25.0



型号	DA	DB	DC	DD	HA	HB	BD
MSQA10□	46h8	45h8	20H8	15H8	10	18.5	52.5
MSQA20□	61h8	60h8	28H8	17H8	15.5	26	63
MSQA30□	67h8	65h8	32H8	22H8	16.5	27	67
MSQA50□	77h8	75h8	35H8	26H8	17.5	30	76

